

Hauptbereich Generationen und Geschlechter

- Ev.-luth. Kirche in Norddeutschland -

- generationen- und geschlechterbezogenen Dienste und Werke der Nordkirche
- 175 Mitarbeitende



Hauptbereich
Generationen und Geschlechter

Evangelisch-Lutherische
Kirche in Norddeutschland



50 km





Hauptbereich
Generationen und Geschlechter

Evangelisch-Lutherische
Kirche in Norddeutschland





Hauptbereich Generationen und Geschlechter

Evangelisch-Lutherische
Kirche in Norddeutschland





Hauptbereich Generationen und Geschlechter

Evangelisch-Lutherische
Kirche in Norddeutschland





Hauptbereich Generationen und Geschlechter

Evangelisch-Lutherische
Kirche in Norddeutschland





Hauptbereich Generationen und Geschlechter

Evangelisch-Lutherische
Kirche in Norddeutschland






Hauptbereich **Generationen und Geschlechter**

Evangelisch-Lutherische
Kirche in Norddeutschland





Hauptbereich
Generationen und Geschlechter

Evangelisch-Lutherische
Kirche in Norddeutschland



Hauptbereich Generationen und Geschlechter

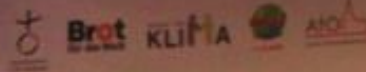
Evangelisch-Lutherische
Kirche in Norddeutschland





Hauptbereich
Generationen und Geschlechter

Evangelisch-Lutherische
Kirche in Norddeutschland



Jugendklimakonferenz





Hauptbereich Generationen und Geschlechter

Evangelisch-Lutherische
Kirche in Norddeutschland





Hauptbereich Generationen und Geschlechter

Evangelisch-Lutherische
Kirche in Norddeutschland

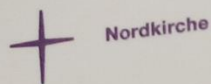
Familie und Beruf: Alles im grünen Bereich?

Prozess Ev. Gütesiegel Familienorientierung in der Nordkirche



Was macht deine Familie einzigartig?

Prozess Ev. Gütesiegel Familienorientierung in der Nordkirche



Hauptbereich Generationen und Geschlechter

Evangelisch-Lutherische
Kirche in Norddeutschland

Gartenstraße 20
24103 Kiel
Tel +49 431 55 779 - 199
Fax +49 431 55 779 - 160
info@hb5.nordkirche.de

Hauptbereich Generationen und Geschlechter • Gartenstraße 20 • 24103 Kiel

Zertifizierungsprozess zur Familienorientierung beginnt

Oktober 2020

Liebe Mitarbeitenden,

die Nordkirche beteiligt sich seit 2019 an einem Prozess zur Förderung Familienfreundlichkeit in kirchlichen Einrichtungen. Wir als Hauptbereich unterstützen dies und haben uns im Frühjahr 2020 dazu entschieden, als eine der ersten Einrichtungen einen entsprechenden Zertifizierungsprozess für das Evangelische Gütesiegel Familienorientierung zu durchlaufen. Hierzu wurde eine Arbeitsgruppe gebildet, die die Vorbereitung, Durchführung und Umsetzung der einzelnen Schritte auf dem Weg zum Gütesiegel begleitet. Heute nun freuen wir uns, den offiziellen Start unseres Prozesses bekannt zu geben!

Ziel ist es, die Rahmenbedingungen im Hauptbereich so zu gestalten, dass Erwerbstätigkeit und private Lebenssituationen sich besser miteinander vereinbaren lassen. Im Gütesiegel-Prozess nehmen wir uns die Zeit, vorhandene Maßnahmen kritisch zu reflektieren und Neues zu erkunden.

Familienorientierung ist für uns nicht nur ein politisches Bekenntnis. Wir sind der festen Überzeugung, dass sich bedarfsorientierte Arbeitsmodelle positiv auf Arbeitsmotivation und -zufriedenheit der Mitarbeitenden auswirken. Letztlich positionieren wir uns mit dem Gütesiegel auch als attraktive Arbeitgeberin.

Und: Als Arbeitgeberin möchten wir noch besser zeigen und leben, wie unser Glaube uns in gegenseitige Verantwortung hineinstellt.

Zum Start überreichen wir Ihnen heute ein Informationspaket sowie Hinweise auf die erste Umfrage mit einer Beteiligungsmöglichkeit bis zum 30. November 2020. Wir freuen uns, wenn Sie den Zertifizierungsprozess aktiv mit gestalten!

Eva Rincke

Ihre Eva Rincke
Leitende Pastorin
Hauptbereich
Generationen und Geschlechter

Dagmar Krok

und
Ihre Dagmar Krok
Vorsitzende der MAV
des Hauptbereichs
Generationen und Geschlechter

Nele Bastian

Ihre Nele Bastian
Beauftragte für
Geschlechtergerechtigkeit
der Nordkirche
Und Koordination Ev. Gütesiegel
Familienorientierung in der Nordkirche

Nele Tanschus

und
Ihre Nele Tanschus
Fachstelle Familien
und Koordination Gütesiegelprozess
im Hauptbereich Generationen und
Geschlechter

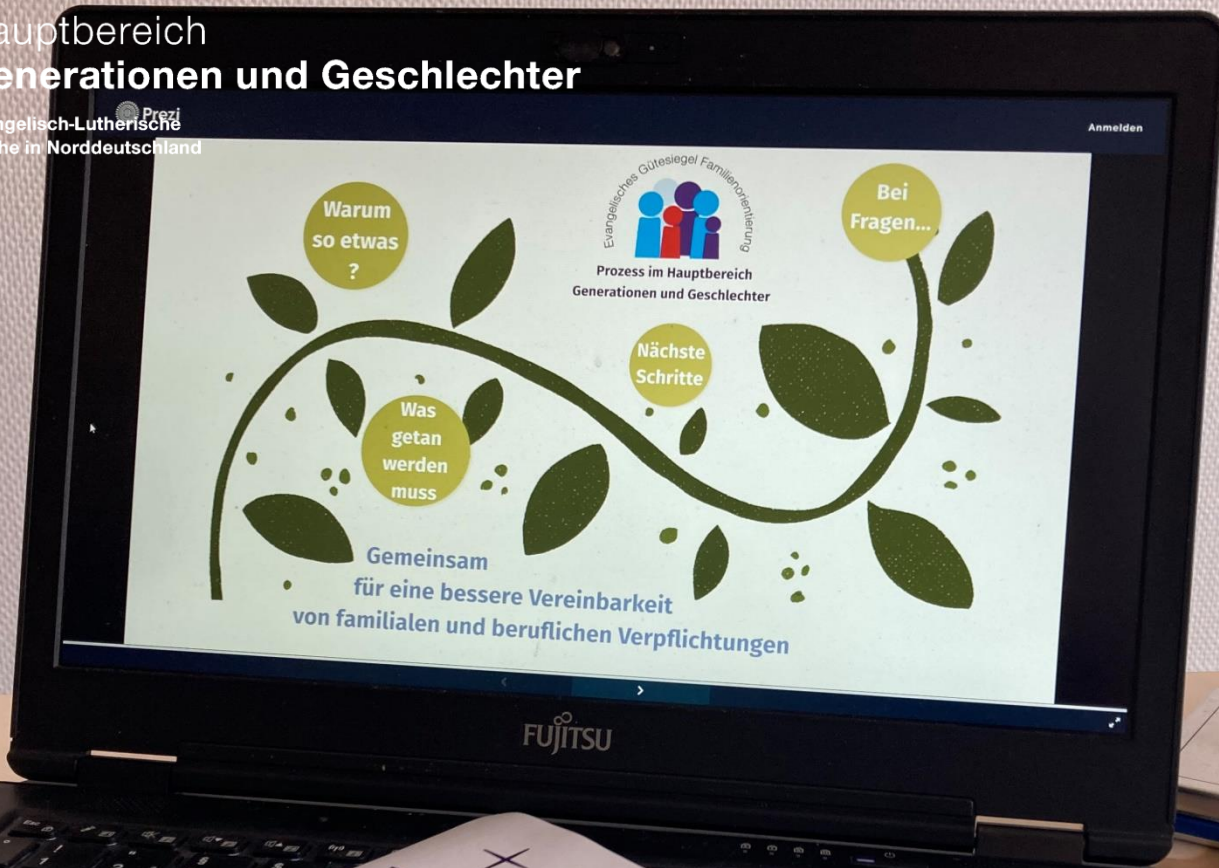


Zum Hauptbereich Frauen und Männer, Jugend und Alter gehören:
Jugendpfarramt der Nordkirche, Frauenwerk der Nordkirche, Jugendaufbauwerk Plön-Koppelsberg der Nordkirche,
Fachstelle Männerforum, Fachstelle Alter, Fachstelle Evangelische Erwachsenenbildung, Fachstelle Familien



Hauptbereich Generationen und Geschlechter

Evangelisch-Lutherische
Kirche in Norddeutschland



FUJITSU



+ für Familien
↓
Diskussion / Definition

Was macht deine Familie...

ie und Beruf: Alle
Gütesiegel Familienorientiert

Hauptbereich Generationen und Geschlechter

- Ev.-luth. Kirche in Norddeutschland -

- generationen- und geschlechterbezogenen Dienste und Werke der Nordkirche
- 175 Mitarbeitende



Hauptbereich
Generationen und Geschlechter

Evangelisch-Lutherische
Kirche in Norddeutschland