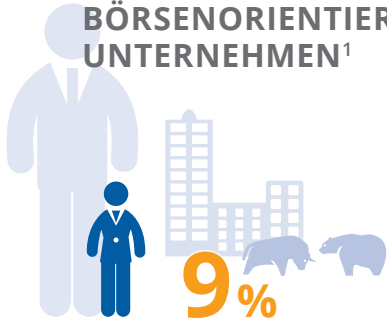


FAST JEDES FÜNFTE EVANGELISCHE KRANKENHAUS UNTER WEIBLICHER LEITUNG

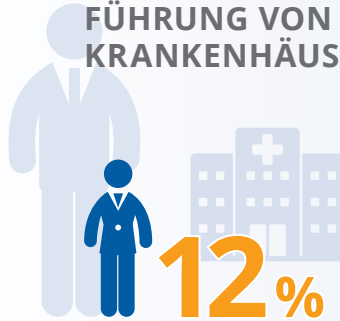


FRAUENANTEIL ...

... IM VORSTAND
BÖRSENIORIENTIERTER
UNTERNEHMEN¹



... IN DER GESCHÄFTS-
FÜHRUNG VON
KRANKENHÄUSERN²



... IN DER **GESCHÄFTSFÜHRUNG
DER EVANGELISCHEN
KRANKENHÄUSER**³



GESUNDHEITSPERSONAL (OHNE ÄRZTE)
IN KRANKENHÄUSERN⁴

1,15 Millionen
Beschäftigte

Frauen: **75%**



Männer: **25%**



ÄRZTLICHES PERSONAL
IN KRANKENHÄUSERN, VORSORGE- UND
REHABILITATIONSEINRICHTUNGEN⁵

186 Tausend
Beschäftigte

Ärztinnen: **46%**



Ärzte: **54%**

